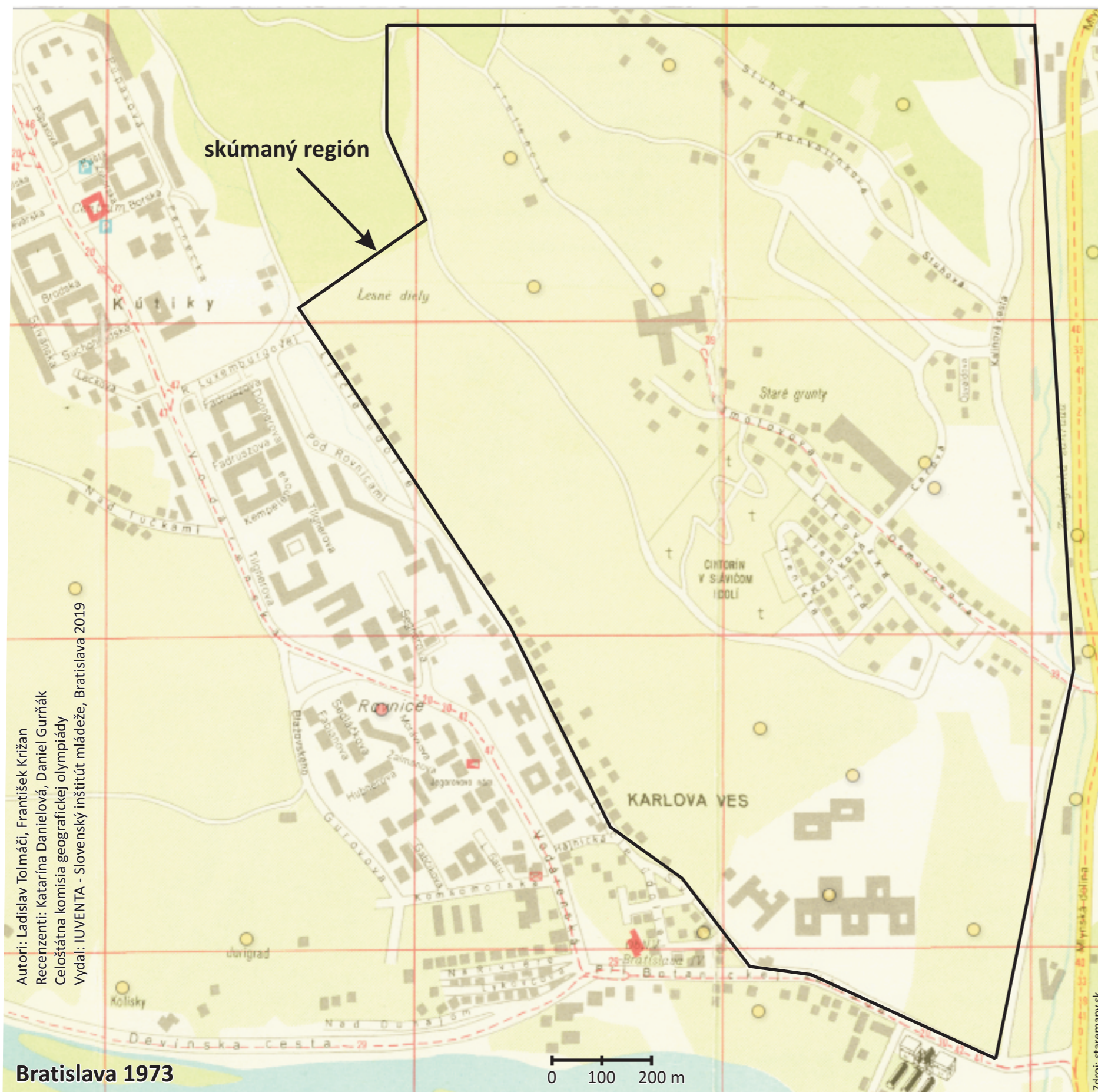




Meno:

Škola:

Geografická olympiáda pre stredné školy, 47. ročník, školský rok 2018/2019, celoslovenské kolo, kategória - Z, časť praktický test



LEGENDA:

- 01** Zhodnoťte a zmapujte mapu využitia zeme v skúmanom regióne porovnaním situácie v rokoch 1973 a 2019.
20 bodov
Odpoveď sa zakladá na vytvorení mapy. Hodnotí sa presnosť, detailnosť, náročnosť, kartografické techniky, legenda
- 02** Vytvorte a vyznačte funkčné členenie skúmaného regiónu podľa dominantných funkcií. Jednotlivé kategórie charakterizujte.
20 bodov
Hodnotí sa pracovný postup, kreativita, náročnosť, detailnosť a deskripčia
- 03** Vypočítajte a kvantifikujte nárast/pokles zastavanej plochy v skúmanom regióne porovnaním situácie v rokoch 1973 a 2019.
10 bodov
Hodnotí sa návrh metódy a ukazovateľov, postup pri vypočítaní, presnosť, náročnosť
- 04** Navrhňte a zdôvodnite lokalizáciu tematickej kaviarne v skúmanom regióne.
10 bodov
Hodnotí sa kreativita, originalita, argumentácia, realizovateľnosť, zhodnotenie faktorov (lokalizačných a realizačných), využitie geografických daností krajiny (fyzická, humánna geografia, atraktivita a pod.)

Počas riešenia úloh dbajte na bezpečnosť a ochranu zdravia podľa pokynov a poučenia. Pohyb mimo hraníc skúmaného regiónu je zakázaný.
Kontakt:

Autori: Ladislav Tolmáči, František Krížan
Recenzenti: Katarína Danielová, Daniel Gurňák
Celoštátna komisia geografickej olympiády
Vydal: IUVENTA - Slovenský inštitút mládeže, Bratislava 2019

Bratislava 1973

0 100 200 m

Zdroj: staremapy.sk