

Školské kolo Biologickej olympiády
kategória E „Poznaj a chráň prírodu svojej vlasti“ (68. ročník)
odbornosť zoológia

školský rok 2025/2026

1. (6B)



Urč druh na obrázku:

- a) slimák opásaný (*Faustina faustina*)
- b) chondrina skalná (*Chondrina clienta*)
- c) vretienka premenlivá (*Clausilia dubia*)
- d) slimák záhradný (*Helix pomatia*)

2. (6B)



Urč druh na obrázku:

- a) skaliar pestrý (*Monticola saxatilis*)
- b) vrchárka červenkastá (*Prunella collaris*)
- c) skaliarik sivý (*Oenanthe oenanthe*)
- d) včelárik zlatý (*Merops apiaster*)

3. (6B)



Urč druh na obrázku:

- a) podkovár malý (*Rhinolophus hipposideros*)
- b) netopier obyčajný (*Myotis myotis*)
- c) netopier veľký (*Myotis myotis*)
- d) lietavec sťahovavý (*Miniopterus schreibersii*)
- e) netopier sťahovavý (*Miniopterus schreibersii*)

4. (6B)



Urč druh na obrázku:

- a) myšovka horská (*Sicista betulina*)
- b) piskor vrchovský (*Sorex alpinus*)
- c) hraboš snežný (*Chionomys nivalis*)
- d) svišť vrchovský (*Marmota marmota*)
- e) hraboš tatranský (*Microtus tatricus*)

5. (6B)



Z nasledujúcich odpovedí vyber správne taxonomické zaradenie pre larvu na obrázku. Urč rad aj čeľaď.

Rad:

- a) sieťokrídlovce (Neuroptera)
- b) srpice (Mecoptera)
- c) mravcolevy (Myrmeleoptera)
- d) chrobáky (Coleoptera)

Čeľaď:

- a) mravcolevovité (Myrmeleontidae)
- b) čbystruškovité (Carabidae)
- c) sieťokrídlaté (Neuropteridae)
- d) askalafusovité (Ascalaphidae)

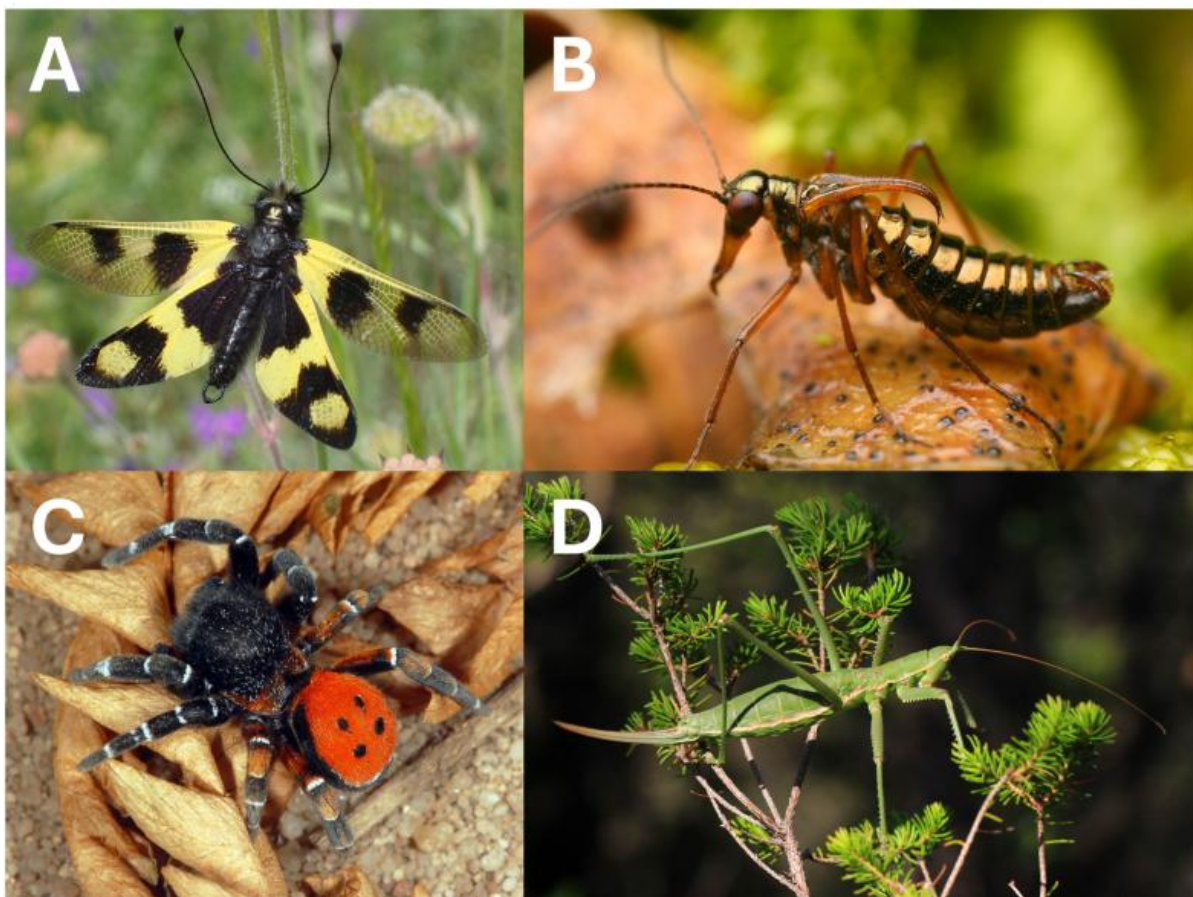
6. (6B) K nižšie uvedeným stanovištiam (príp. podmienkam) prirad' druh článkonožca, ktorý je pre ne charakteristický:

1. viazanosť na mravce z rodu <i>Lasius</i>	potemník pieskový (<i>Opatrum sabulosum</i>)
2. najchladnejšie oblasti na snehu	koník vrchovský (<i>Miramella alpina</i>)
3. synantropný výskyt	modráčik čiernoobrúbený (<i>Plebejus argus</i>)
4. xerothermné stanovištia	snežníčka skákavá (<i>Boreus hyemalis</i>)
5. horské a vysokohorské oblasti	behúnik podzemný (<i>Duvalius microphthalmus</i>)
6. jaskyne	skutigera dlhonohá (<i>Scutigera coleoptrata</i>)

7. (6B) Vyber správne tvrdenia o ságe stepnej (*Saga pedo*):

- a) na Slovensku dosahuje južnú hranicu svojho európskeho rozšírenia
- b) je to najväčší koník vyskytujúci sa na území Slovenska
- c) v populáciách na Slovensku sa spravidla vyskytuje väčšie množstvo samcov ako samíc
- d) do nových prostredí sa šíri predovšetkým vďaka dobre vyvinutým krídlam
- e) je dravá, živí sa zväčša iným hmyzom
- f) vyskytuje sa v zalesnených oblastiach podhorí
- g) rozmnožuje sa asexuálne - partenogenezou
- h) je to najväčšia kobyľka vyskytujúca sa na území Slovenska
- x) Žiadna z možností nie je správna

8. (8B)



K nasledujúcim obrázkom druhov z predpísaného zoznamu prirad' pohlavie:

1. obrázok A	Samec	Samica
2. obrázok B	Samec	Samica
3. obrázok D	Samec	Samica
4. obrázok C	Samec	Samica

9. (4B) Čo znamená pojem "endemit"?

- a) organizmus, ktorého prirodzené rozšírenie je obmedzené na jedno konkrétne územie
- b) organizmus, ktorý sa vyskytuje len počas určitého ročného obdobia a potom z daného územia mizne
- c) organizmus, ktorý prežíva len v umelo vytvorených podmienkach, napríklad v zoolgických záhradách alebo skleníkoch
- d) organizmus vyskytujúci sa takmer po celom svete v rôznych typoch prostredia

10. (6B) Ktoré z nasledujúcich druhov sú považované za karpatské endemity?

- a) hraboš snežný (*Chionomys nivalis*)
- b) koník vrchovský (*Miramella alpina*)
- c) snežnička skákavá (*Boreus hyemalis*)
- d) kamzík vrchovský (*Rupicapra rupicapra*)
- e) hraboš tatranský (*Microtus tatricus*)
- f) svišť vrchovský (*Marmota marmota*)
- g) behúnik podzemný (*Duvalius microphthalmus*)
- h) chvostok snežný (*Entomobrya nivalis*)
- x) Žiadna z možností nie je správna

11. (10B) Priradi nasledovné druhy vtákov k ich typickým biotopom podľa obrázkov:



1. včelárik zlatý (*Merops apiaster*)

obrázok C

2. murárik červenokrídly (*Tichodroma muraria*)

obrázok D

3. d'ateľ trojprstý (*Picoides tridactylus*)

obrázok A

4. tetrov hōľniak (*Lyrurus tetrix*)

obrázok B

12. (5B) Ktorý z nasledujúcich poddruhov kamzíka vrchovského (*Rupicapra rupicapra*) sa vyskytuje na území Slovenskej republiky?

- a) kamzík vrchovský tatranský (*R. r. tatrica*)
- b) kamzík vrchovský kartuziánsky (*R. r. cartusiana*)
- c) kamzík vrchovský alpský (*R. r. rupicapra*)
- d) kamzík vrchovský balkánsky (*R. r. balcanica*)
- x) Žiadna z možností nie je správna

13. (5B) Ktoré z nasledujúcich druhov majú tri páry nôh, avšak nepatria do triedy Insecta (hmyz)?

- a) ucholakovka stepná (*Catajapyx confusus*)
- b) askalafus škvrnitokridly (*Libelloides macaronius*)
- c) chvostoskok snežný (*Entomobrya nivalis*)
- d) koník vrchovský (*Miramella alpina*)
- e) stepník červený (*Eresus kollari*)
- f) upínavka škvrnitá (*Lepismachilis notata*)
- g) skutigera dlhonohá (*Scutigera coleoptrata*)
- x) Žiadna z možností nie je správna

14. (6B)



Urč druh na obrázku:

- a) potemník pieskový (*Opatrum sabulosum*)
- b) fúzač piesočný (*Dorcadion pedestre*)
- c) zákernica červená (*Rhynocoris iracundus*)
- d) okrúhlička čierna (*Coptosoma scutellatum*)
- e) behúnik podzemný (*Duvalius microphthalmus*)

15. (6B)



Ktorému z predpísaných druhov prislúcha larva na obrázku?

- a) jasoň červenooký (*Parnassius apollo*)
- b) modráčik čiernoobrúbený (*Plebejus argus*)
- c) očkáň vysokohorský (*Erebia gorge*)
- d) okrúhlička čierna (*Coptosoma scutellatum*)

16. (8B) Vyber správne tvrdenia o svišťovi vrchovskom (*Marmota marmota*):

- a) nie je zákonom chránený
- b) v Nízkych Tatrách bol vyhubený a dodnes sa tam nevyskytuje
- c) je spoločenským živočíchom, žije v kolóniách
- d) slovenská populácia tohto druhu tvorí samostatný poddruh
- e) väčšina populácie na Slovensku sa nachádza vo Vysokých Tatrách
- f) živí sa výlučne rastlinnou potravou
- g) vyskytuje sa v nadmorských výškach do 1500 m n. m.
- x) Žiadna z možností nie je správna